

デイサービス(生活介護)

Masa 夢

まさゆめ



平成26年4月2日開所



身体障害者グループホーム
アツジュウルⅠ



平成26年4月2日開所

身体障害者グループホーム
アツジュウルⅡ



平成27年4月1日開所

生活介護
Masa 夢
まさゆめ



生産的活動／創作的活動

皆さんのやりたいことを
一緒に探して活動します。

身体に障がいのある方が
自立、心身の健康保持・増進を図る場です。



館内ご案内

広い玄関やホールで移動もラクラク。
みなさん集まって、楽しい時間を過ごしましょう。



健康保持増進



お風呂 ●全個浴 ●機械浴含み6台設置



お食事 バランスのとれた
美味しいメニューをご提供

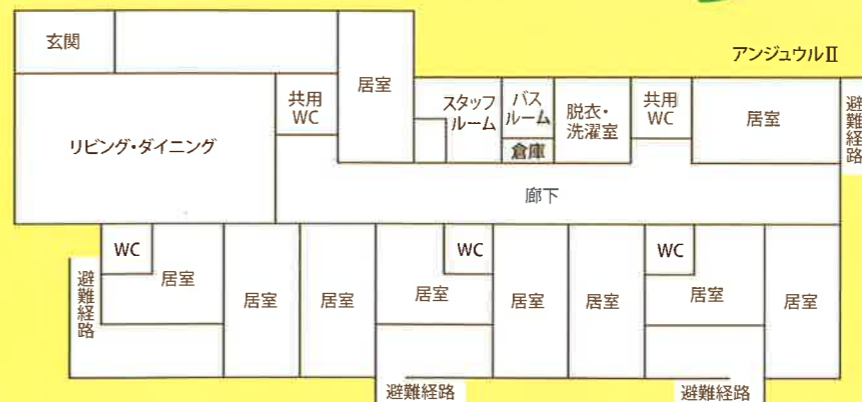
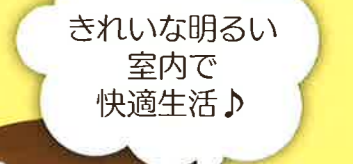
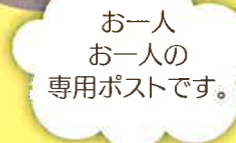
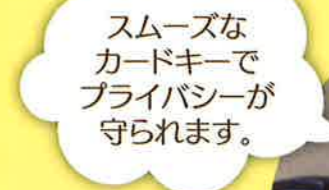
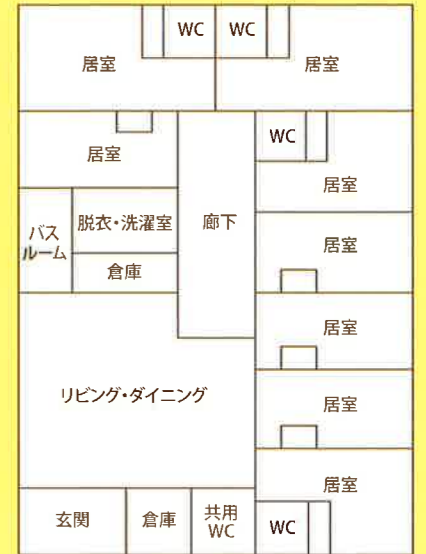


送迎サービス



身体障害者グループホーム
アンジュール I・II

身体に障がいのある方が
バリアフリーの住まいで自立した生活を送ります。



カフェ TEA夢



一般のお客様もご利用になれます。

相談支援事業所

サービス利用支援

障害者サービス等の申請に係る支給決定前にサービス等利用計画案を作成し、支給決定後に、サービス事業者等との連絡調整を行うとともにサービス等利用計画の作成を行います。

継続サービス利用支援

支給決定されたサービス等の利用状況のモニタリングを行い、サービス事業者との連絡調整などを行います。



交通ご案内

- 〈名鉄〉春日井駅2.2km 徒歩約27分
- 〈名鉄〉牛山駅2.2km 徒歩約27分
- 〈タクシー〉JR勝川から 約12分
- JR春日井から 約15分
- 〈名鉄バス〉勝川駅～東大手 約12分
- 東大手下車 徒歩約5分



- 【法人理念】
1. 個人の尊厳を大切にし、未来に大きな夢のある楽しい生活ができる施設を目指します。
 2. 職員は温もりのある心で援助にあたり、皆が和やかに過ごせる施設を目指します。
 3. 地域に開かれた福祉の拠点として親しまれる施設を目指します。

デイサービス Masa夢・相談支援事業所 夢の家

建築面積/954.31㎡

〒486-0903 春日井市前並町字東屋敷9-2

TEL(0568)35-5514 FAX(0568)35-5513

E-mail masayume@yumenoie.or.jp

グループホーム アンジュール I・II

アンジュール I 建築面積/260.85㎡
II 307.23㎡

〒486-0903 春日井市前並町字東屋敷10-18、10-19

ご利用についてのお問い合わせ

Masa夢 TEL(0568)35-5514

社会福祉法人 明知会

本部 〒480-0303 春日井市明知町字西追分1030-1
TEL(0568)93-9101 FAX(0568)93-9103
ホームページ <http://yumenoie.or.jp>

事業案内

施設入所支援 夢の家	80名
生活介護 夢の家(入所型)	80名
生活介護 夢の家(通所型)	31名
短期入所施設 夢の家	8名
デイサービス(生活介護) Masa夢	40名
グループホーム アンジュール I	8名
グループホーム アンジュール II	10名
相談支援事業所	